



GIỚI THIỆU NĂNG LỰC

CÔNG TY CỔ PHẦN XÂY DỰNG VÀ NỘI THẤT NHỊ HÀ



MỤC LỤC

Trang

PHẦN I. GIỚI THIỆU CHUNG.....	3
PHẦN II. SỐ LIỆU TÀI CHÍNH.....	9
PHẦN III. CÁC LĨNH HOẠT ĐỘNG CHỦ YẾU.....	11
PHẦN IV. CÁC CÔNG TRÌNH TIÊU BIỂU, ĐẶC TRƯNG.....	13
PHẦN V. SƠ ĐỒ TỔ CHỨC, NHÂN LỰC.....	32
PHẦN VI. MÁY MÓC, THIẾT BỊ.....	37



PHẦN I. GIỚI THIỆU CHUNG



Tên gọi	CÔNG TY CỔ PHẦN XÂY DỰNG VÀ NỘI THẤT NHỊ HÀ
Địa chỉ	Số 44B, ngách 25/7 Vũ Ngọc Phan, P. Láng Hạ, Q. Đống Đa, Hà Nội
VPGD - Showroom	C41, Khu TĐC Dương Nội, P. Dương Nội, Q. Hà Đông, Hà Nội
Xưởng sản xuất số 1	Khối Phúc Tiến, P. Biên Giang, Q. Hà Đông, Hà Nội
Xưởng sản xuất số 2	Khu TĐC Dương Nội, P. Dương Nội, Q. Hà Đông, Hà Nội
Điện thoại	(84-24)3555 3580
Fax	(84-24) 35553580
Email	Nhiha.inco@gmail.com
Website	Nhihaglass.com.vn
Ngày thành lập	07-05-2012
Chủ tịch HĐQT	Ông Trịnh Thanh Liêm
Ban Giám Đốc	• Giám Đốc Ông Trịnh Thanh Liêm • Phó Giám Đốc tài chính Ông Nguyễn Đăng Khoa • Phó Giám Đốc kĩ thuật Ông Trần Duy Ân
Kế Toán Trưởng	Bà Trần Ánh Nguyệt
TP. Kinh doanh	Nguyễn Thị Hương
Vốn Điều Lệ	4.900.000.000
Lao Động	60 người

1. Quá trình hình thành và phát triển

Công ty Cổ phần xây dựng và nội thất Nhị Hà được thành lập theo đăng ký kinh doanh số: 0105879772 do Sở kế hoạch và đầu tư thành phố Hà Nội cấp lần 1 ngày 07/05/2012, cấp lần 2 ngày 28/09/2015.

Qua 5 năm xây dựng và phát triển, đến nay Công ty Cổ phần xây dựng và nội thất Nhị Hà đã khẳng định được uy tín và thương hiệu trong các lĩnh vực hoạt động: Thi công xây lắp; Tư vấn - Thiết kế xây dựng và nội thất. Trong đó, hạng mục nhôm kính, cơ khí đã trở thành các hoạt động chủ chốt của công ty trong thời gian qua.

2. Phương châm phát triển

Phát triển nguồn nhân lực luôn là trọng tâm trong chiến lược phát triển của công ty. Nhị Hà luôn quan tâm tới công tác đào tạo đội ngũ cán bộ quản lý, kỹ sư, kỹ thuật và công nhân lành nghề trong tất cả các lĩnh vực hoạt động. Công ty luôn tạo ra môi trường làm việc năng động, chuyên nghiệp, đoàn kết, bình đẳng và công bằng, mọi người được coi trọng và phát huy hết năng lực, tài năng của bản thân, các thành viên chia sẻ kinh nghiệm và cùng nhau phấn đấu, hoàn thành mục tiêu phát triển chung của công ty.

Sự tăng trưởng, phát triển bền vững của Nhị Hà trong những năm qua xuất phát từ mối quan hệ gắn bó mật thiết với khách hàng, trên cơ sở xây dựng lòng tin từ chất lượng dịch vụ cũng như luôn tôn trọng, lắng nghe, chăm sóc khách hàng. “Sự hài lòng của khách hàng là thước đo hiệu quả sản xuất, kinh doanh” là tư tưởng được thấm nhuần và là động lực để toàn bộ thành viên không ngừng cố gắng.

3. Đối tác truyền thống

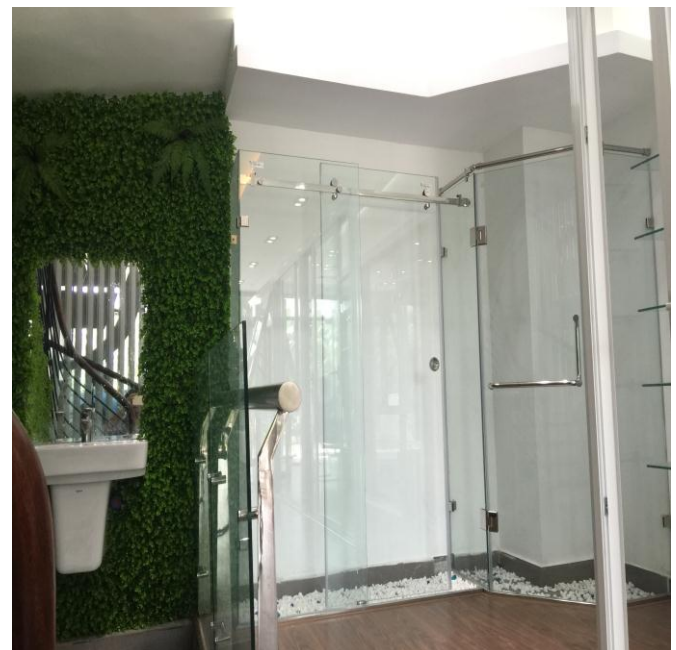
Nhờ tạo dựng được uy tín về chất lượng, tiến độ với giá cả cạnh tranh, Nhị Hà đã có được sự tin tưởng của khách hàng, từ đó có mối quan hệ hợp tác gắn bó lâu dài và ngày càng sâu rộng với các đối tác cả trong và ngoài nước:

- Đối tác trong nước: Tổng công ty Vinaconex, tổng công ty Constrexim, công ty 36.67, công ty TNHH Lâm Phạm, ngân hàng BIDV - chi nhánh Bắc Kạn,...
- Đối tác nước ngoài: Công ty TNHH Astronet (Hàn Quốc), công ty TNHH Kumnam Print, tập đoàn Shimizu (Nhật Bản), Ascott (Singapore), Mapletree (Singapore),...

4. Mục tiêu, tầm nhìn đến 2020

Cùng với sự phát triển của ngành Xây dựng, Nhị Hà sẽ trở thành một trong những **nhà thầu thiết kế - thi công nhôm kính** uy tín hàng đầu và chiếm thị phần lớn ở khu vực Miền Bắc.

5. Hình ảnh về Showroom, xưởng sản xuất, các nhà cung cấp truyền thống



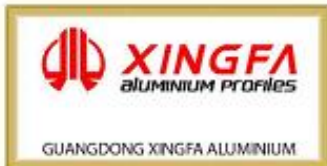
Showroom nhôm kính – C41 khu TĐC Dương Nội, P. Dương Nội, Q. Hà Đông, Hà Nội

Đam mê sáng tạo – nỗ lực không ngừng



Xưởng sản xuất số 1 – Khối Phúc Tiến, P. Biên Giang, Q. Hà Đông, Hà Nội

NHÀ CUNG CẤP TRUYỀN THỐNG

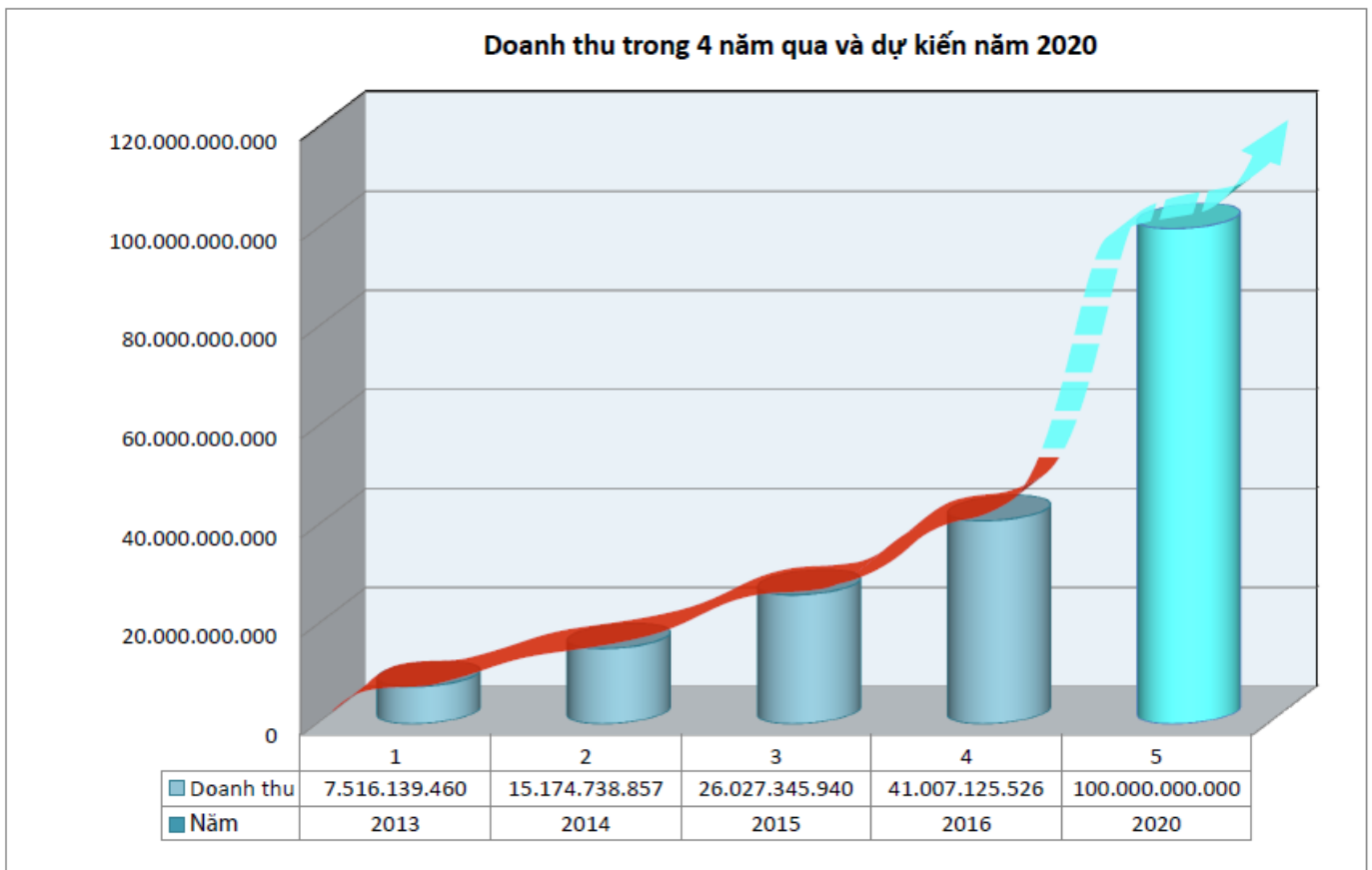


Các nhà cung cấp truyền thống về nhôm kính - phụ kiện



PHẦN II. SỐ LIỆU TÀI CHÍNH

Kể từ khi thành lập, nhờ định hướng và phương châm phát triển đúng đắn, cũng như tận dụng, phát huy được các thế mạnh của mình, Nhị Hà đã đạt được sự tăng trưởng và phát triển bền vững trong những năm qua. Bảng số liệu dưới đây cho thấy những thành tựu phát triển không ngừng của công ty trong suốt thời gian qua:





PHẦN III. CÁC LĨNH VỰC HOẠT ĐỘNG CHỦ YẾU

Theo hướng phát triển đa ngành nghề, đa dạng hóa sản phẩm và dịch vụ, Nhị Hà đã xây dựng được đội ngũ quản lý, cán bộ kỹ thuật và công nhân chất lượng và chuyên nghiệp, đảm bảo thực hiện trọn gói công trình từ các khâu khảo sát, thiết kế đến thi công xây lắp. Dưới đây là các ngành nghề chủ chốt của Nhị Hà trong những năm qua và cũng là những ngành mũi nhọn mà Nhị Hà sẽ tập trung phát triển trong thời gian tới:

- **Thi công, lắp đặt các hạng mục từ kính: cửa nhôm kính, cửa kính cường lực, vách kính, vách mặt dựng, mái kính, sàn kính, lan can kính, giếng trời,...**
- Cung cấp, lắp đặt cửa cuốn, cửa tự động, cửa thép, cửa inox, cửa chống cháy,...
- Khảo sát, thiết kế quy hoạch, thiết kế kết cấu - kiến trúc, thiết kế nội ngoại thất.
- Thi công kết cấu thép, mái tôn, mái nhựa, mái Alu, công - hàng rào, vách nhôm, lam nhôm, lan can các loại,...



PHẦN IV. CÁC CÔNG TRÌNH TIÊU BIỂU, ĐẶC TRƯNG

BẢNG THỐNG KÊ CÔNG TRÌNH NỔI BẬT

Stt	Tên Hạng Mục	Tên Công Trình	Địa Chỉ	Năm	Chủ đầu tư	Đối Tác
I	Các công trình về Nhôm – Kính, cửa Cuốn, cửa Tự động					
1	Mái kính tòa N07-B3	Khu nhà ở để bán cho các chiến sỹ Bộ Công An và đối tượng khác	Thành Thái, Dịch Vọng, Cầu Giấy, Hà Nội	2012	CTCP Thanh Bình Hà Nội	CTCP Thanh Bình Hà Nội
2	Sửa chữa, bản Silicone bề mặt	Somerset Central TD Hải Phòng	Somerset Central TD, Lê Hồng Phong, Hải Phòng	2013	Liên danh Công ty CP Đầu tư Thủy Dương và Tập đoàn Ascott	CT TNHH Xây dựng Lâm Phạm
3	Mái kính	Somerset Central TD Hải Phòng	Somerset Central TD, Lê Hồng Phong, Hải Phòng	2014	Liên danh Công ty CP Đầu tư Thủy Dương và Tập đoàn Ascott	CT TNHH Xây dựng Lâm Phạm
4	Lan can kính	Somerset Central TD Hải Phòng	Somerset Central TD, Lê Hồng Phong, Hải Phòng	2014	Liên danh Công ty CP Đầu tư Thủy Dương và Tập đoàn Ascott	CT TNHH Xây dựng Lâm Phạm
5	Cải tạo cửa nhôm mặt ngoài, bề bơi, nhà kho BOH	Somerset Central TD Hải Phòng	Somerset Central TD, Lê Hồng Phong, Hải Phòng	2015	Liên danh Công ty CP Đầu tư Thủy Dương và Tập đoàn Ascott	CT TNHH Xây dựng Lâm Phạm
6	Cung cấp kính cường lực	Nhà máy Vina Kyung Seung II	Hương Lung, Cẩm Khê, Phú Thọ	2015	CT TNHH kumnam Print	CT TNHH Kumnam Print
7	Vách cửa nhôm kính, cửa thép chống cháy	Nhà máy sản xuất thời trang Dự Phát	KCN Dệt may Phố Nôi B, Hưng Yên	2016	CTCP Sản xuất thời trang Dự Phát	CTCP Sản xuất thời trang Dự Phát
8	Cung cấp, thi công lắp đặt vách và cửa tự động KCL	Nhà máy P&Q Vina	KCN Yên Phong, Bắc Ninh	2016	Công ty TNHH kỹ thuật P&Q Vina	Công ty TNHH Astronet
9	Cửa nhôm kính	Kho bãi tập kết hàng hóa tại lối mở Nà Đòng	Huyện Trà Lĩnh, Tỉnh Cao Bằng	2016	CTCP Thương mại quốc tế Quang Anh	CTCP Thương mại quốc tế Quang Anh

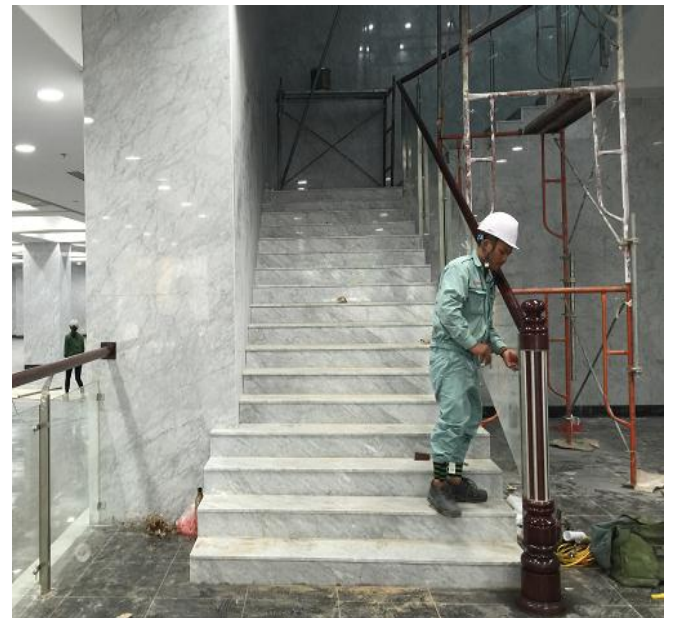
10	Cửa nhôm kính, lan can kính, lan can thép hộp	Trung tâm sản xuất chương trình(thuộc trung tâm truyền hình Việt Nam)	43 Nguyễn Chí Thanh- Hà Nội	2016	Trung tâm truyền hình Việt Nam	Công ty 36.67
11	Cung cấp, thi công và lắp đặt vách, cửa KCL	Văn Phòng công ty Korea EM	KCN Nam Tài, Phú Thái, Hải Dương	2017	Công ty Korea EM	Công ty TNHH Astronet
12	Cung cấp, thi công và lắp đặt vách mặt dựng, lan can kính	Trụ sở UBND tỉnh Hòa Bình	Phường Phương Lâm, TP. Hòa Bình	2017	UBND tỉnh Hòa Bình	Công ty TNHH xây dựng Đức Nhanh
13	Cung cấp, thi công và lắp đặt vách và cửa nhôm kính	Nhà anh Phạm Tiến Phong	54 Nguyễn Khuyến, KĐT Văn Quán, Phúc La, Hà Đông, Hà Nội	2017	anh Phạm Tiến Phong	anh Phạm Tiến Phong
14	Cung cấp, thi công và lắp đặt vách và cửa nhôm kính	Văn phòng công ty cổ phần XNK Châu Á - Thái Bình Dương	Khu TĐC Dương Nội, P. Dương Nội, Hà Đông, Hà Nội	2017	Công ty cổ phần XNK Châu Á - Thái Bình Dương	Công ty cổ phần XNK Châu Á - Thái Bình Dương
15	Cung cấp, thi công và lắp đặt cửa tự động	Nhà máy kính tiết kiệm năng lượng, chất lượng cao CFG	KCN Khánh Cư, xã Khánh Cư, huyện Yên Khánh, tỉnh Ninh Bình	2017	Công ty TNHH Công nghiệp Hạ Long – CFG	Công ty TNHH xây dựng Xuân Long Ninh Bình
16	Cung cấp, thi công và lắp đặt cửa tự động	An Lạc Viên Indevco Thái Nguyên	An Lạc Viên, Thái Nguyên	2017	Công ty TNHH An Lạc Viên Indevco Thái Nguyên	Công ty TNHH Hạ Long Indevco
17	Cung cấp, thi công và lắp đặt vách và cửa nhôm kính	Nhà hàng Đỉnh Nướng	29 – Khuất Duy Tiến, Hà Nội	2018	Anh Dương Khánh Phong	Anh Dương Khánh Phong
II	Xây dựng mới và cải tạo văn phòng tạm, nhà xưởng, nhà kho, cây ATM, các công trình phụ trợ,...					
1	Hàng rào tôn	Đường sắt đô thị tuyến Cát Linh - Hà Đông	Đường sắt đô thị tuyến Cát Linh- Hà Đông	2013	Ban quản lý đường sắt đô thị Hà Nội	CTCP Tư vấn công nghệ và Đầu tư xây dựng Việt Nam

Đam mê sáng tạo – nỗ lực không ngừng

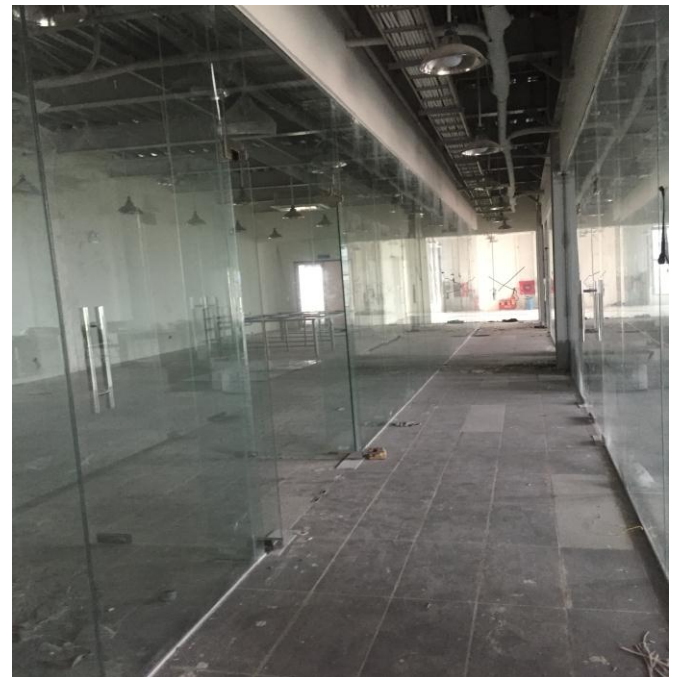
2	Sửa chữa, sơn mới, bản Silicone bề mặt	Somerset Central TD Hải Phòng	Somerset Central TD, Lê Hồng Phong, Hải Phòng	2013	Liên danh Công ty CP Đầu tư Thùy Dương và Tập đoàn Ascott	CT TNHH Xây dựng Lâm Phạm
3	Cải tạo, sửa chữa, nâng cấp thang hiểm, sơn bả tường ngăn ban công	Somerset Central TD Hải Phòng	Somerset Central TD, Lê Hồng Phong, Hải Phòng	2014	Liên danh Công ty CP Đầu tư Thùy Dương và Tập đoàn Ascott	CT TNHH Xây dựng Lâm Phạm
4	Cải tạo cửa nhôm mặt ngoài, bề bới, nhà kho BOH	Somerset Central TD Hải Phòng	Somerset Central TD, Lê Hồng Phong, Hải Phòng	2015	Liên danh Công ty CP Đầu tư Thùy Dương và Tập đoàn Ascott	CT TNHH Xây dựng Lâm Phạm
5	Thi công lắp đặt cây ATM - BIDV	Cung cấp, thi công, lắp đặt cây ATM - BIDV	Tổ 8A, phường Đức Xuân, TP. Bắc Kạn	2015	Ngân hàng BIDV - Chi nhánh Bắc Kạn	Ngân hàng BIDV - Chi nhánh Bắc Kạn
6	Văn Phòng Tạm	Tháp ra đa thời tiết đồi Phú Liễn	Đồi Phú Liễn, Kiến An, Hải Phòng	2015	Shimizu Corporatinon	Shimizu Corporatinon
7	Hàng rào tôn	Nhà kho Mapletree Bắc Ninh giai đoạn II	KCN Phù Chẩn, Từ Sơn, Bắc Ninh	2016	Tập đoàn Mapletree	CT TNHH Xây Dựng Lâm Phạm
8	Văn phòng tạm	Nhà kho Mapletree Bắc Ninh giai đoạn II	KCN Phù Chẩn, Từ Sơn, Bắc Ninh	2016	Tập đoàn Mapletree	CT TNHH Xây Dựng Lâm Phạm
9	Văn phòng tư vấn giám sát	Nhà kho Mapletree Bắc Ninh giai đoạn II	KCN Phù Chẩn, Từ Sơn, Bắc Ninh	2016	Tập đoàn Mapletree	CT TNHH Xây Dựng Lâm Phạm
10	Thi công lắp đặt cây ATM - BIDV	Cung cấp, thi công, lắp đặt cây ATM - BIDV	TP. Bắc Kạn	2017	Ngân hàng BIDV - Chi nhánh Bắc Kạn	Ngân hàng BIDV - Chi nhánh Bắc Kạn



Lan can kính, mái kính – Tòa Somerset, TP. Hải Phòng



**Cửa - vách nhôm kính, lan can kính – Trung tâm sản xuất chương trình VTV,
43 Nguyễn Trí Thanh – Hà Nội**



**Cửa - vách nhôm kính, logo kính – Nhà máy thời trang Ivy
KCN dệt máy Phố Nối B – Hưng Yên**



**Cửa - vách nhôm kính, mái kính – Nhà máy thời trang Ivy
KCN dệt máy Phố Nối B – Hưng Yên**



Vách kính mặt dựng – Trụ sở UBND tỉnh Hòa Bình



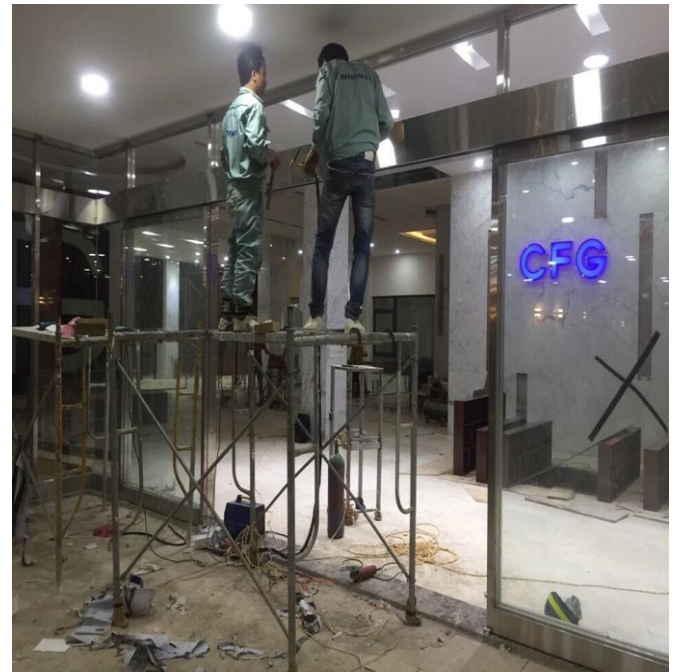
Lan can kính – Trụ sở UBND tỉnh Hòa Bình



**Mái kính – Nhà làm việc cơ quan Bộ Tư Lệnh Đặc Công,
xã Đông Mỹ, huyện Thanh Trì, Hà Nội**



**Mái kính – Sở chỉ huy Bộ Tư Lệnh Đặc Công,
xã Đông Mỹ, huyện Thanh Trì, Hà Nội**



Vách kính, cửa tự động – Nhà máy kính tiết kiệm năng lượng chất lượng cao CFG, KCN Khánh Cư, xã Khánh Cư, huyện Yên Khánh, tỉnh Ninh Bình



**Cửa - vách nhôm kính, cửa tự động – Nhà máy P&Q Vina,
KCN Yên Phong, Bắc Ninh**



Thiết kế, thi công nội thất về kính: mái kính, lan can kính, cửa nhôm kính, cửa-vách kính khung gỗ - Biệt thự, Tam Đảo – Vĩnh Phúc



Thiết kế, thi công cải tạo Nhà hàng Đỉnh Nướng – 36 Nguyễn Khuyến, Hà Đông, Hà Nội



**Thiết kế, thi công mái kính cong, cửa nhôm kính, lam nhôm chắn nắng
Biệt thự, 101 Nhật Chiêu, Tây Hồ, Hà Nội**



**Thiết kế, thi công cửa nhôm kính, vách mặt dựng
Công ty CP XNK Châu Á – Thái Bình Dương – Khu TĐC Dương Nội, Hà Đông, HN**



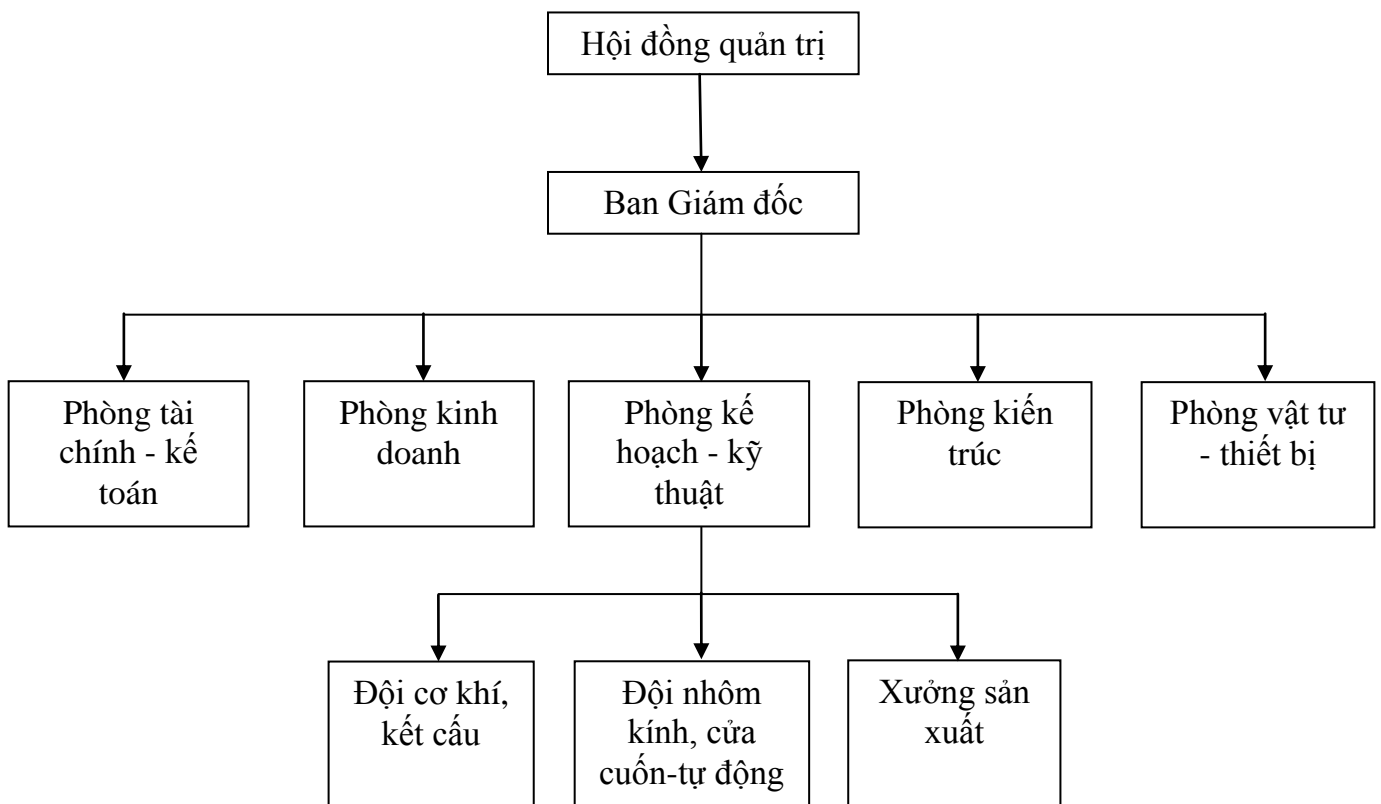
Thiết kế, thi công cửa nhôm kính, vách mặt dựng - 36 Nguyễn Khuyến, Hà Đông, HN



PHẦN V. SƠ ĐỒ TỔ CHỨC, NHÂN LỰC

SƠ ĐỒ TỔ CHỨC

CÔNG TY CỔ PHẦN XÂY DỰNG VÀ NỘI THẤT NHỊ HÀ



DANH SÁCH CÁN BỘ CHUYÊN MÔN CỦA CÔNG TY

Stt	Họ và tên	Chuyên ngành	Số năm kinh nghiệm	Chức vụ
1	Trịnh Thanh Liêm	Kỹ sư XDCTN	12	Giám đốc – Chủ Tịch Hội đồng Quản trị
2	Nguyễn Đăng Khoa	Thạc sỹ XDCTN	12	Phó Giám đốc tài chính
3	Trần Duy Ân	Thạc sỹ Khai thác công trình	12	Phó Giám đốc kỹ thuật
4	Nguyễn Tiến Nhất	Kỹ sư XDCTN	10	TP. Vật tư – thiết bị
5	Trần Ánh Nguyệt	Cử nhân Tài chính – Kế toán	05	Kế toán trưởng
6	Phạm Kim Tú	Kỹ sư lọc hóa dầu	10	TP. Kế hoạch – kỹ thuật
7	Phạm Vĩnh Bảo	Kiến trúc sư XD	06	TP. Kiến trúc
8	Nguyễn Thị Hương	Cử nhân kinh tế	05	TP. Kinh doanh
9	Trịnh Thị Tươi	Cử nhân Tài chính – kế toán	05	NV. Kế toán
10	Phạm Duy Chu	Kỹ sư điện	10	NV P. Kế hoạch - kỹ thuật
11	Đào Văn Phú	Kỹ sư XDCTN	10	NV P. Kế hoạch - kỹ thuật
12	Bùi Văn Thống	Kỹ sư KTXD	09	Kỹ thuật hiện trường
13	Nguyễn Văn Hiệu	Kỹ sư ĐCCT	07	Kỹ thuật hiện trường
14	Nguyễn Văn Cao	Kỹ sư trắc địa	05	Kỹ thuật hiện trường
15	Nguyễn Đức Hải	Kiến trúc sư NT	05	Kiến trúc sư
17	Nguyễn Văn Nghĩa	Quản trị mạng	06	NV Kinh doanh
18	Trần Văn Chung	Maeketing	10	NV Kinh doanh
19	Nguyễn Như Ngọc	Cử nhân Tài chính – kế toán	03	Lễ tân - Thư ký

DANH SÁCH CÔNG NHÂN KỸ THUẬT

Stt	Họ Và Tên	Năm Sinh	Số Năm Kinh Nghiệm	Chuyên Môn	Chức Vụ
I	Đội nhôm kính, cửa cuốn, cửa tự động				
1	Bùi Văn Hiếu	1986	12	Công nhân kỹ thuật	Đội trưởng
2	Nguyễn Ngọc Thà	1983	11	Công nhân kỹ thuật	Đội phó
3	Lê Văn Dương	1991	06	Công nhân kỹ thuật	
4	Nguyễn Văn Đại	1988	04	Công nhân kỹ thuật	
5	Vũ Viết Thông	1986	07	Công nhân kỹ thuật	
7	Dương Công Huân	1991	06	Công nhân kỹ thuật	
8	Vũ Đình Nam	1988	08	Công nhân kỹ thuật	
9	Vũ Quang Huy	1986	09	Công nhân kỹ thuật	
10	Nghiêm Tuấn Đạt	1979	15	Công nhân kỹ thuật	
11	Trần Xuân Quỳnh	1991	06	Công nhân kỹ thuật	
12	Cao Xuân Lập	1991	06	Công nhân kỹ thuật	
13	Vũ Đình Thăng	1988	09	Công nhân kỹ thuật	
14	Nguyễn Trọng Hiếu	1988	09	Công nhân kỹ thuật	
15	Đặng Tiến Trung	1987	07	Công nhân kỹ thuật	
16	Phạm Đình Thái	1983	12	Công nhân kỹ thuật	
17	Nguyễn Quang Tiến	1977	12	Công nhân kỹ thuật	
18	Lê Văn Dương	1991	07	Công nhân kỹ thuật	
II	Xưởng sản xuất				
1	Dương Công Định	1989	09	Công nhân kỹ thuật	Xưởng trưởng
2	Phạm Văn Tùng	1968	16	Công nhân kỹ thuật	Xưởng phó

Stt	Họ Và Tên	Năm Sinh	Số Năm Kinh Nghiệm	Chuyên Môn	Chức Vụ
3	Nguyễn Thanh Sơn	1988	08	Công nhân kỹ thuật	
4	Nguyễn Hồng Ngọc	1995	03	Công nhân kỹ thuật	
5	Vũ Văn Nghệ	1989	03	Công nhân kỹ thuật	
6	Nguyễn Đức Tuấn	1986	06	Công nhân kỹ thuật	
III	Đội cơ khí, kết cấu				
1	Nguyễn Văn Vẽ	1992	08	Công nhân kỹ thuật	Đội trưởng
2	Nguyễn Mạnh Khỏe	1986	09	Công nhân kỹ thuật	Đội phó
3	Bùi Quang Hưng	1992	03	Công nhân kỹ thuật	
4	Trần Quang Dũng	1985	08	Công nhân kỹ thuật	
5	Trần Văn Toàn	1976	11	Công nhân kỹ thuật	
6	Vũ Văn Hiếu	1984	08	Công nhân kỹ thuật	
7	Trần Ngọc Thanh	1968	16	Công nhân kỹ thuật	
8	Nguyễn Văn Chương	1987	11	Công nhân kỹ thuật	
9	Nguyễn Văn Hưng	1980	15	Công nhân kỹ thuật	
10	Bùi Văn Đạt	1992	07	Công nhân kỹ thuật	
11	Lò Văn Luân	1994	06	Công nhân kỹ thuật	
12	Nguyễn Thành Nam	1994	06	Công nhân kỹ thuật	
13	Lê Văn Long	1985	09	Kỹ sư điện	
14	Nguyễn Văn Hiền	1989	08	Công nhân kỹ thuật	



PHẦN VI. MÁY MÓC, THIẾT BỊ

DANH SÁCH MÁY MÓC, THIẾT BỊ

Stt	Tên Máy móc, Thiết bị	Số lượng	Nhãn hiệu	Công suất	Nước sản xuất	Tình trạng hoạt động
1	Máy toàn đạc điện tử	01	Leica		Thụy Sỹ	Tốt
2	Máy thủy bình	02	Leica		Thụy Sỹ	Tốt
3	Máy cắt, uốn thép	05	Toyo	2,2KW	Nhật Bản	Tốt
4	Máy hàn điện	08	Oshima	200A	Nhật Bản	Tốt
5	Cột chống và giàn giáo cốp pha	90 bộ			Việt Nam	Tốt
6	Máy khoan bê tông	18	Makita	700W	Nhật Bản	Tốt
7	Máy khoan điện	16	Makita	430W	Nhật Bản	Tốt
8	Máy nén khí	01	Hitachi	1,75m ³ /s	Nhật Bản	Tốt
9	Máy phát điện	01	Honda	150KVA	Nhật Bản	Tốt
10	Máy bơm nước	02	Honda	1,5HP	Nhật Bản	Tốt
11	Máy cắt nhôm 2 đầu	01	Atech	2,2KW	Thổ Nhĩ Kỳ	Tốt
12	Máy ép góc	02	Atech	1,5KW	Thổ Nhĩ Kỳ	Tốt
13	Máy phay lỗ khóa	02	Atech	2,2KW	Thổ Nhĩ Kỳ	Tốt
14	Máy cắt kính	02	Intermac	50m ² /h	Italia	Tốt
15	Máy cân mực laser	18	Simito		Nhật Bản	Tốt
16	Khoan vít	20	Boschu	550W	Trung Quốc	Tốt
17	Máy phun sơn	05	Anest Iwata	3000W	Nhật Bản	Tốt
18	Sàn treo Gondola	02	Korea Gorbels	2T	Hàn Quốc	Tốt
19	Máy tời điện	04	Korea Gorbels	1-5 T	Hàn Quốc	Tốt
20	Pa lăng cáp điện	03	Korea Gorbels	2T	Hàn Quốc	Tốt